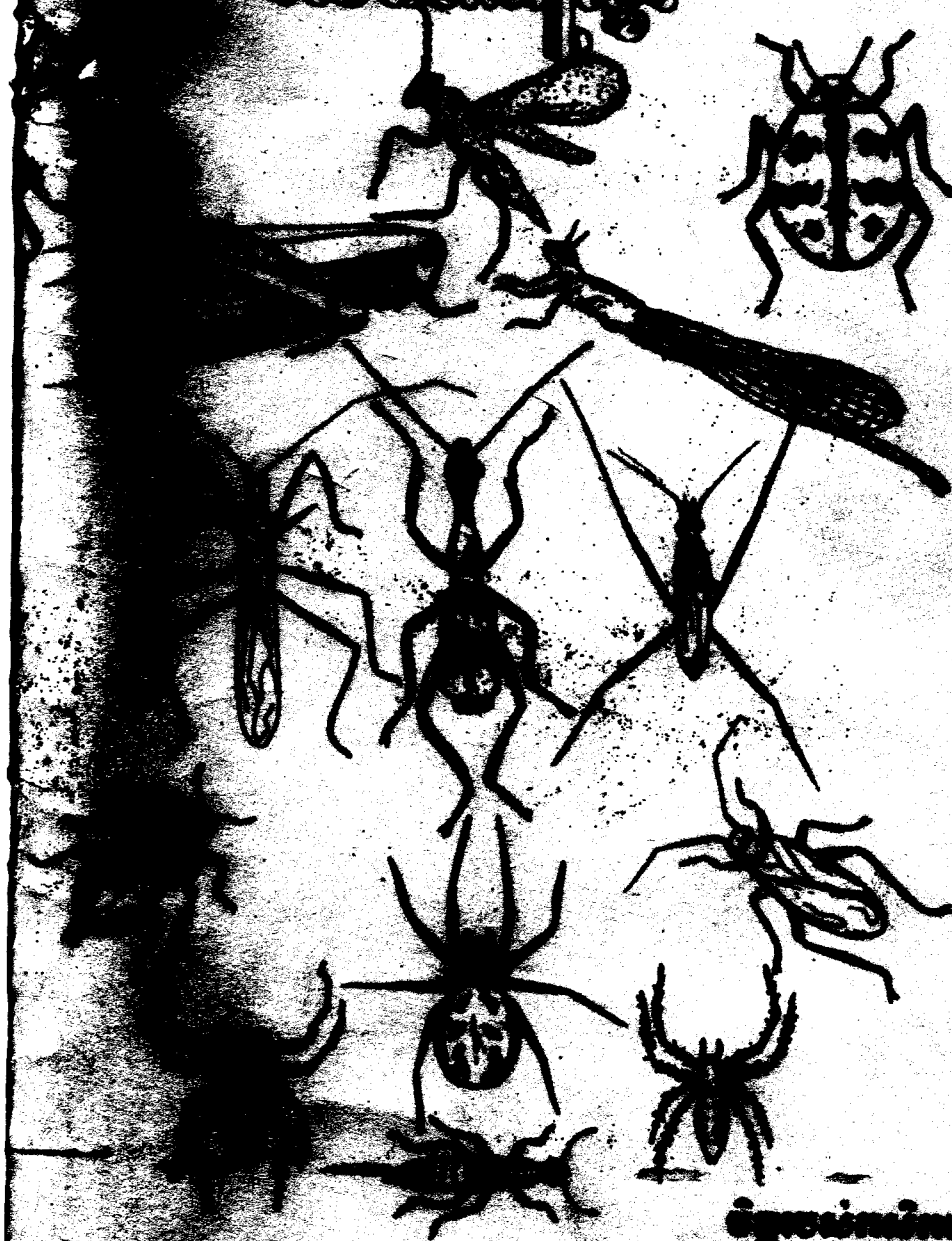


[illegible]

**THE UNIVERSITY OF CHICAGO**



## សេចក្តីផ្តើម

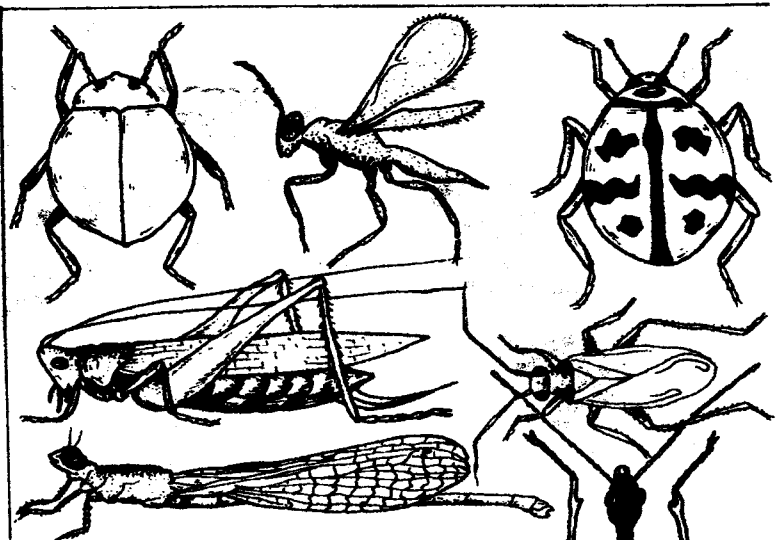
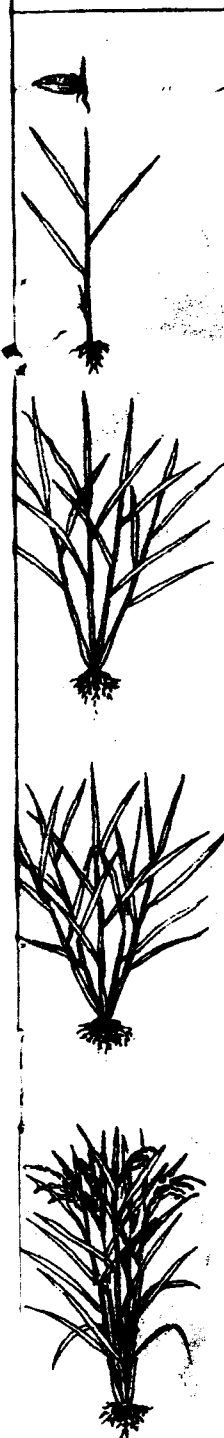
ប្រជាកសិករនៅខេត្តតំបន់ពាយ័ព្យ ក៏ដូចជាទូទាំងប្រទេសកម្ពុជា មិន  
ទាន់បានស្គាល់នូវសត្វមានប្រយោជន៍ដែលជាមិត្តរបស់កសិករ និងសត្វល្អិតចង្រៃ  
លើដំណាំស្រូវឡើយ ។

ជាពិសេសនៅក្នុងលក្ខណៈធម្មជាតិ សត្វល្អិតចង្រៃបំផ្លាញដំណាំស្រូវ  
មានលទ្ធភាពកើតច្រើនជាទីបំផុត ។ ក៏ប៉ុន្តែសត្វល្អិតមានប្រយោជន៍បាន  
បំផ្លាញសត្វល្អិតចង្រៃនៅសល់តែ ២-៣ ភាគរយប៉ុណ្ណោះ។ ដោយសារមានការ  
បំផ្លាញពីសត្វល្អិតមានប្រយោជន៍។

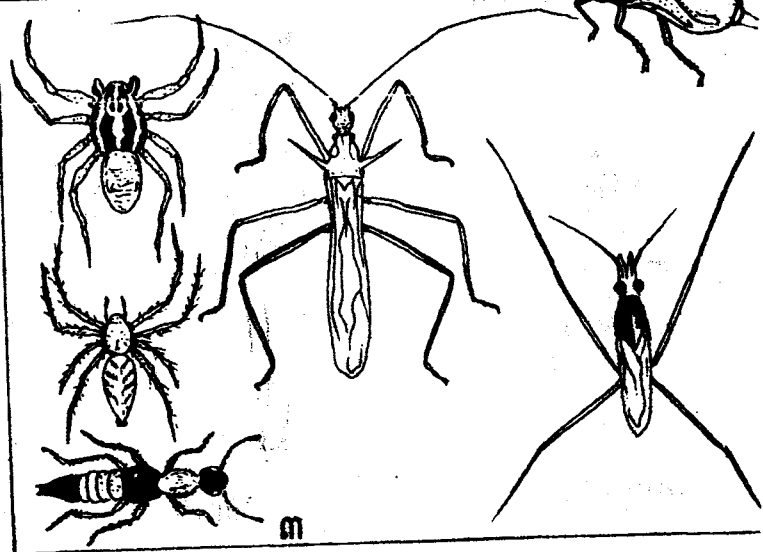
ហេតុដូច្នេះ គណកម្មការផលិតកម្មដំណាំស្រូវខេត្តតំបន់ពាយ័ព្យបាន  
ចងក្រងសៀវភៅនេះឡើងក្នុងគោលបំណង ៖

- ជួយកសិករ ស្គាល់សត្វមានប្រយោជន៍លើដំណាំស្រូវ ។
- ជួយកសិករអោយចេះថ្លឹងថ្លែង និងកំណត់ការប្រើប្រាស់ថ្នាំពុល  
សមស្រប ។ (កាត់បន្ថយការប្រើប្រាស់ថ្នាំពុលមិនចាំបាច់) ។
- ថែរក្សាប្រព័ន្ធបរិស្ថានលើដំណាំស្រូវ ។
- ជួយកសិករអោយចេះវិភាគអំពីវត្តមានរវាងសត្វល្អិតមានប្រយោជន៍  
និងសត្វល្អិតចង្រៃ។

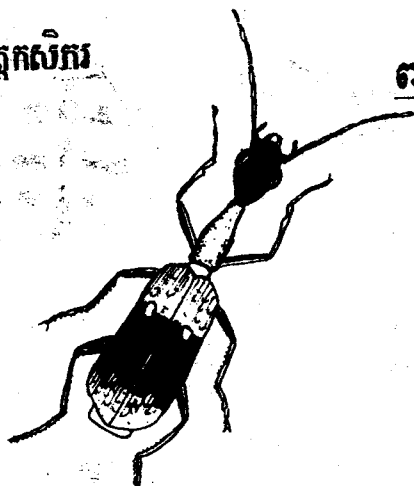
គណកម្មការផលិតកម្មដំណាំស្រូវខេត្តតំបន់ពាយ័ព្យ



អង្គជំនាញរបស់កសិករ  
និងក្នុងជំនាញផ្សេងៗ

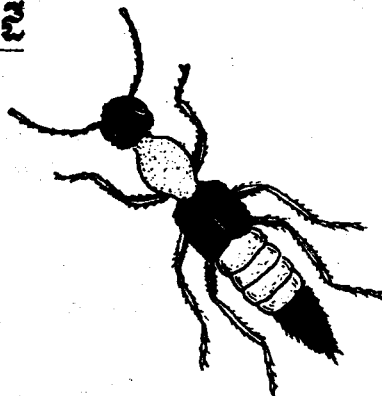


មិត្តកសិករ



ខ្ញុំពីតូចទាល់

ពលករខ្ញុំ



ខ្ញុំពីតូចទៅ

សត្វល្អិតចង្រៃ



ដង្កូវស្វែង

ចំណីរបស់ខ្ញុំ



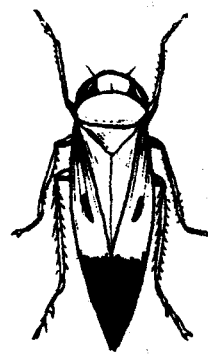
ដង្កូវភ្នែកឆ្មា



មមាធព្យាត



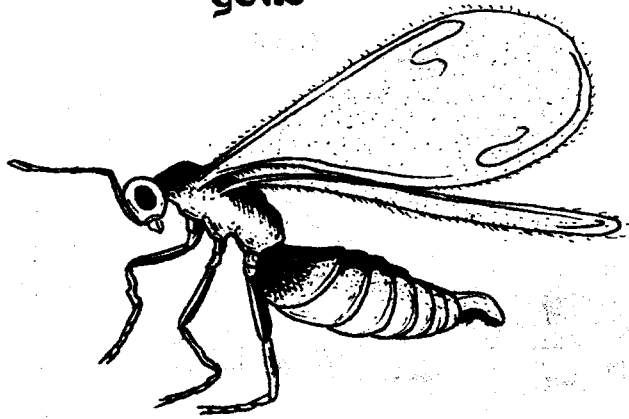
ដង្កូវបំពង់កាត់ស្លឹក



មមាធខៀវ

មិត្តកសិករ

ឱម៉ាល់



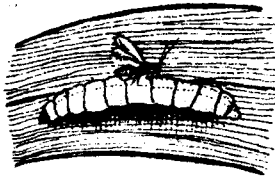
សត្វល្អិតចង្រៃ ជីវកេន្ទ្រិកការបំផ្លាញរបស់ឱម៉ាល់ (ធារិស្ថីត)



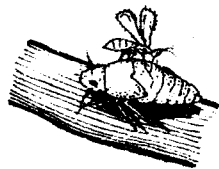
ឱម៉ាល់ចារិស្ថីត  
លើសំបុកពងដង្កូវស្បែងដើម



ឱម៉ាល់ចារិស្ថីត  
លើពងស្រីង



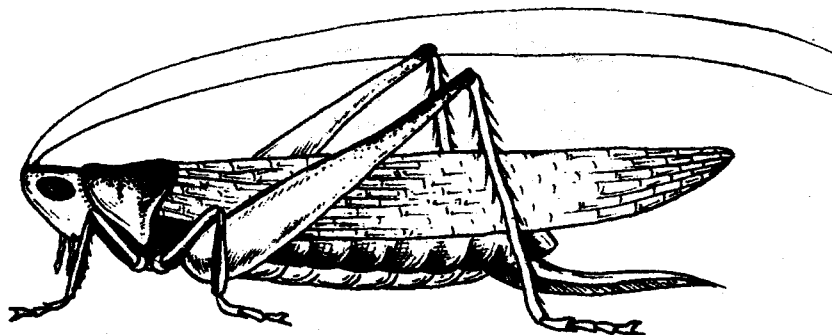
ឱម៉ាល់ចារិស្ថីត  
លើដង្កូវ



ឱម៉ាល់ចារិស្ថីត  
លើមាចត្នោត

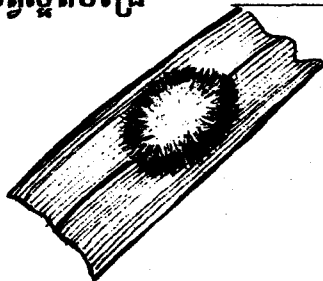
មិត្តភក្តិ

កណ្តុបអង្កែបតែង

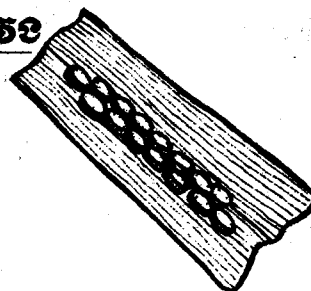


សត្វល្អិតចង្រៃ

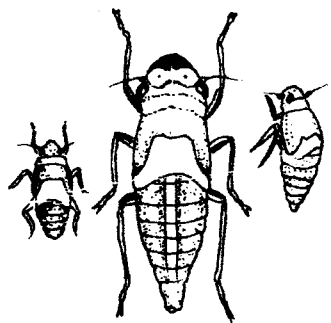
ចំណីរបស់កណ្តុបអង្កែបតែង



សំបុកពងដង្កូវ  
ស្បែកដើម



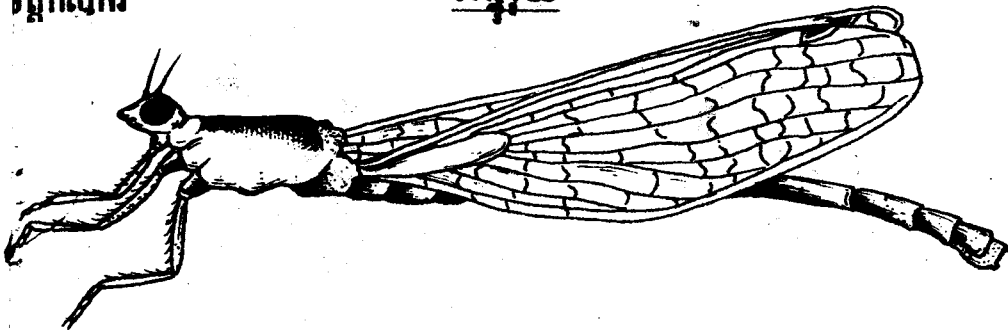
ពងស្រីចង្កាក់  
ទឹកដោះរបស់គ្រាប់ស្រូវ



កូនមមាចត្នោត

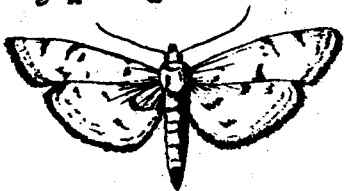
វិញ្ញាណស្លឹក

កង្កែប

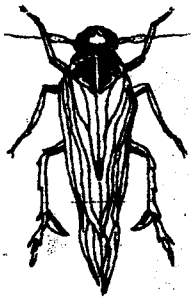


សត្វល្អិតចង្រៃ

ចំណីរបស់កង្កែប



មេអំបៅដង្កូវ  
បំពងកាត់ស្លឹក



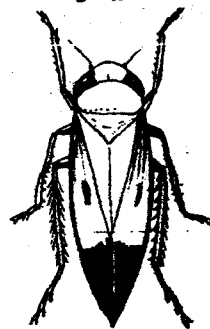
មមាធព្រាត



មេអំបៅដង្កូវស្លឹកដើម

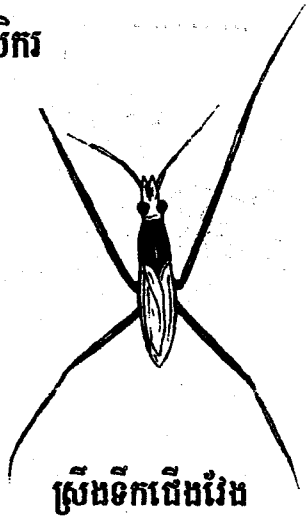


មេអំបៅដង្កូវ  
មូស្លឹក



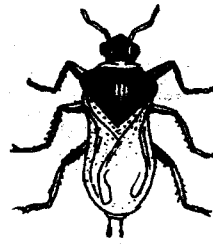
មមាធខៀវ

មិត្តកសិករ



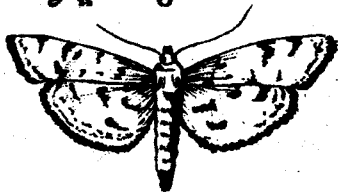
ស្រីងទឹកជើងវែង

ស្រីងទឹក



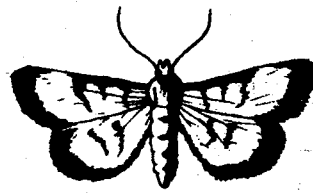
ស្រីងទឹកតូច

សត្វល្អិតចង្រៃ



មេអំបៅដង្កូវ  
បំពងកាត់ស្លឹក

ចំណីរបស់ស្រីងទឹក



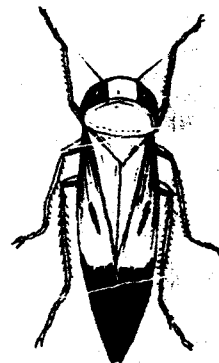
មេអំបៅដង្កូវ  
មូរស្លឹក



មមាចធ្មោត



ដង្កូវបំពងកាត់ស្លឹក

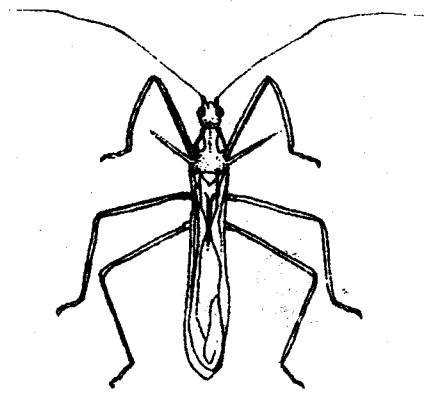


មមាចខៀវ



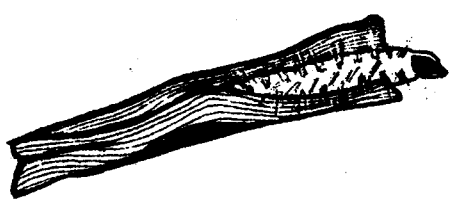
មិត្តភក្តិ

ស្រីបន្ទាប



សត្វល្អិតចង្រៃ

ចំណីរបស់ស្រីបន្ទាប



ដង្កូវបំពង់កាត់ស្លឹក



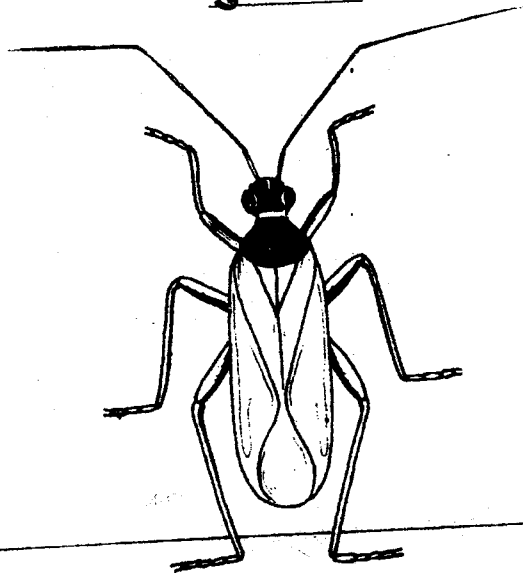
ដង្កូវភ្នែកឆ្មារ



មេអំបៅដង្កូវមូស្លីក

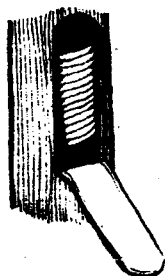
មិត្តភស្តុភារ

ស្រ្តីខគោក

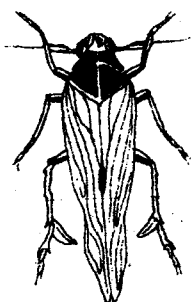


សត្វល្អិតចង្រៃ

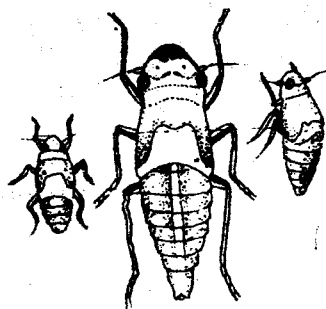
ចំណីរបស់ស្រ្តីខគោក



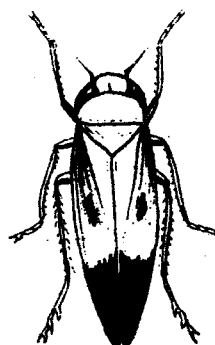
ពងរបស់មមាធិ



កូនមមាធិត្នោត



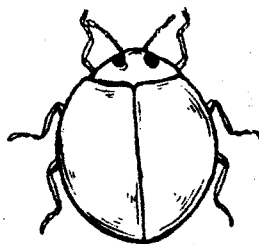
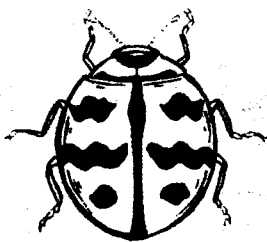
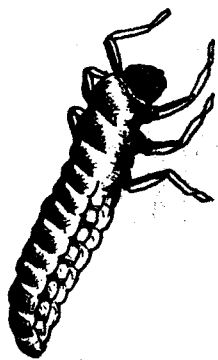
កូនមមាធិត្នោត



កូនមមាធិខៀវ

**មិត្តកសិករ**

**ពពួកអណ្តើកមាស**



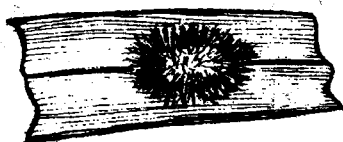
អណ្តើកមាសអុជខ្មៅ

អណ្តើកមាសលឿង

ដង្កូវអណ្តើកមាស

**សត្វល្អិតចង្រៃ**

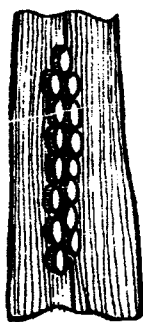
**ចំណីរបស់អណ្តើកមាស**



សំបុកពងដង្កូវស្លឹកដើម

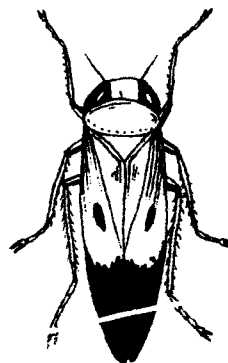


កូនមមាចត្នោត



ពងស្រីដង្កូវ

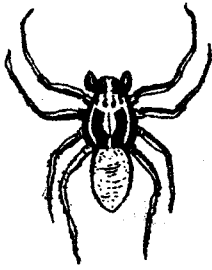
ជីតាអារក្សសំគាប់ស្រូវ



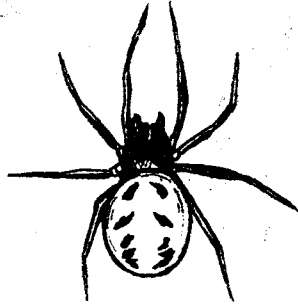
កូនមមាចខៀវ

**មត្តកសិករ**

**ពលករក្នុងការ**



ពីងពាងប្រដេញ



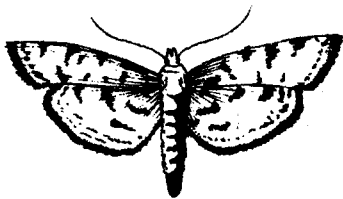
ពីងពាងជើងបន្តា



ពីងពាងកន្ទុល

**សត្វល្អិតចង្រៃ**

**ចំណីរបស់ពីងពាង**



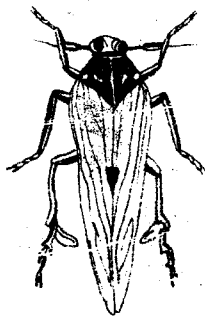
មេអំបៅដង្កូវ  
បំពងកាត់ស្លឹក



ចង្រៃតស៊ីស្រូវ



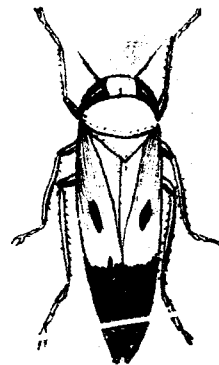
មេអំបៅដង្កូវ  
មូស្លីក



មមាចត្នោត



កណ្តបអង្កែតខ្ចី



មមាចខ្មៅ

\* រៀបចំឯកសារ និង បោះពុម្ពផ្សាយដោយ :

គណៈកម្មការផលិតកម្មដំណាំស្រូវខេត្តតំបន់ពាយ័ព្យ

- ១- លោក ហួត សុផិ ប្រធាន
- ២- លោក ខាត់ ប៊ុន អនុប្រធាន
- ៣- លោក ហ៊ុយ ជេន លេខាធិការ
- ៤- លោក ថង សុភ្លាត ទីប្រឹក្សា
- ៥- លោក ទាវ ប៊ុន សមាជិក
- ៦- លោក សាង ខៀវហេង សមាជិក (អ្នកតំណាង)
- ៧- លោក សូ សារិន សមាជិក
- ៨- លោក ពុត លឿប សមាជិក
- ៩- លោក ផាង ស៊ីវុធ សមាជិក
- ១០- លោក ឡាយ វិសិទ្ធ សមាជិក
- ១១- លោក សាន ធីមសួរ សមាជិក
- ១២- លោក មុត វ៉ាន់ឌី សមាជិក

\* កែសម្រួលដោយ

- នាយកដ្ឋានក្សេត្រសាស្ត្រ
- មន្ទីរកសិកម្ម រុក្ខាប្រមាញ់ និងនេសាទ ខេត្តតំបន់ពាយ័ព្យ

\* ឧបត្ថម្ភវិភាគដោយ អង្គការប៉េរេ  
(UNDP / UNOPS / CARERE)

បោះពុម្ពលើកទី១  
ជាភាសាខ្មែរចំនួន  
១០០០ច្បាប់ ១៩៩៨

**បណ្ណាល័យសាស្ត្រ**

ពួកសត្វល្អិតដែលមានប្រយោជន៍ (IRRI)

បណ្ណាធានាអំពីដំណាំស្រូវ (IRRI)

វិធានការចម្រុះថែទាំដំណាំ (IPM) ជាតិ

សត្វសំខាន់ៗក្នុងប្រព័ន្ធបរិស្ថានដំណាំស្រូវ (IPM) ជាតិ