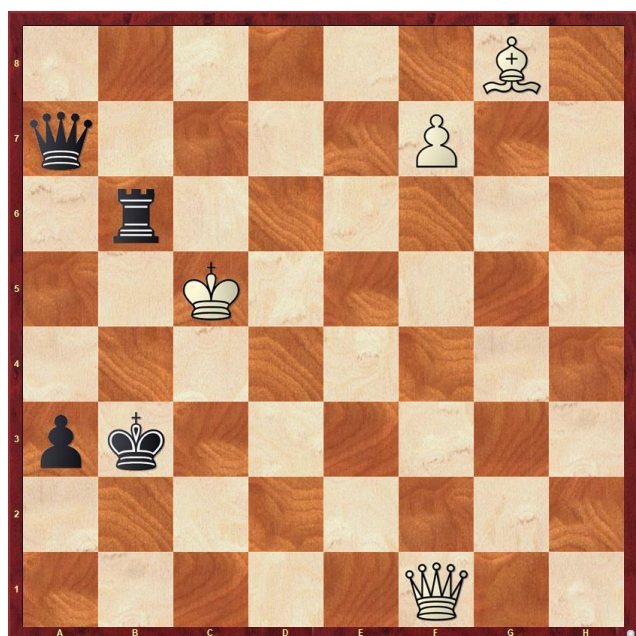


No.49

Shahmatni, 1924



1. ♖b1+ ...

Para capturar la Torre. Si 1. ♖d1+? (d3+) entonces ♔b2 y escapa de otros jaques a b1 y después a a8. Las blancas no pueden conseguir nada debido a la amenaza de jaque descubierto.

Las negras tienen dos continuaciones:

I

1... ♔a4
2. ♖xb6 ♖xb6+
3. ♔xb6 a2
4. f8=♖ ...

Ciertamente no 4. f8=♖? ya que 4. ... a1=♖ 5. ♖a8+ ♔b4 y la dama de las negras no puede ser capturada debido a las tablas. Pero las negras tienen una mejor defensa, posponiendo la disolución.

2... ♖e7+
3. ♖d6 ...

Las blancas deben evitar el jaque perpetuo.

3. ... ♖e3+(g5)

4. ♔c6! ...

Y aquí hay tres variantes:

Variante A: 4. ... ♖c3+ o c1+ (4... ♖c4+; 5. ♔c7 a2 6. ♖a6+ o 4... a2 5. ♖d1+ ♔a5 6. ♖h5+ ♔a4 7. ♖g4+); 5. ♔b7 y si 5. ... ♖b3+, entonces 6. ♖b6 ♖xb6+ 7. ♔xb6 a2 8. f8=♖ y si 5. ... ♖b1+ 6. ♖b6 a2, entonces 7. f8=♖; si 5... ♖b2+ 6. ♖b6 ♖g7 7. ♔a6 y finalmente si 5... a2 entonces 6. ♖a6+ ♖a5 7. ♖c4+, etc.

Variante B: 4. ... ♖g2+, procedente de g5+, 5. ♔c7 ♖g7! (5... a2 6. ♖a6+); 6. ♔b6 y si ♖b2+ (6... a2 7. ♖f4+) entonces 7. ♔a7 ♖f2+ (7... ♖g7 8. ♔a6 a2 9. ♖f4+) 8. ♖b6 ♖xb6+ 9. ♔xb6 a2 10. f8=♖ entonces 7. ♔b7 ♖b1+ (7... ♖g2+ 8. ♔a6 a2 9. ♖f4+ ♔a3 10. f8=♖+); 8. ♖b6 a2 9. f8=♖.

Variante C: 4. ... ♖b5+ procedente de g5+; 5. ♔c7 ♖a5+ (5... a2 6. ♖d4+) 6. ♔b8! ♖b5+ (6... a2 7. ♖d7+) 7. ♔c8 ♖c4+ (7... a2 8. f8=♖) 8. ♔d8 ♖h4+ (8... a2 9. f8=♖ ♖h4+ 10. ♖fe7) 9. ♔c7 ♖c4+ (9... a2 10. ♖a6+) 10. ♖c6+ ♖xc6+ 11. ♔xc6 a2.

En esta interesante posición (con el rey blanco en c6 en lugar de en b6) las blancas pueden promover el peón a torre y también a dama. En este último caso 12. f8=♖ a1=♖ 13. ♖a8+! ♔b4 14. ♖b8+ ♔c3 15. ♖e5+ ♔b4 16. ♖c5+ ♔a4 17. ♖b5+ ♔a3 y mate en la siguiente jugada.

II

1. ... ♔c3
2. ♖xb6 ♖xb6+
3. ♔xb6 a2
4. f8=♖! ♔b2
5. ♖g7+ ♔b1
6. ♖h7+

Etc.

Aquí también se retrasa el resultado si el juego continúa:

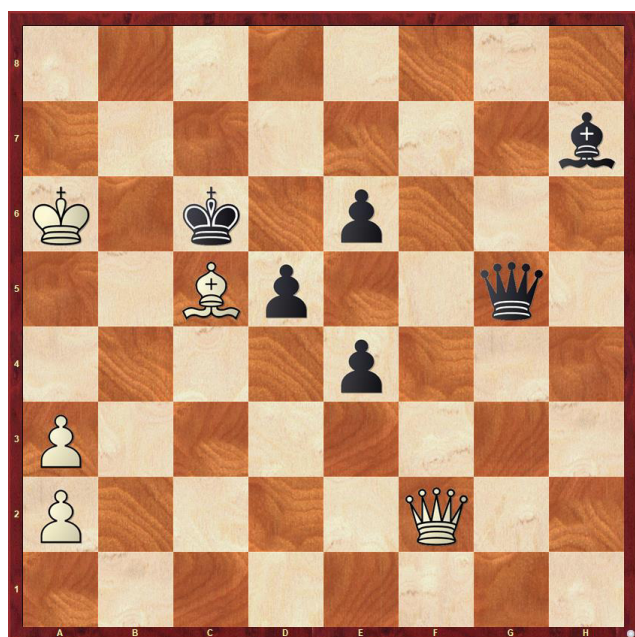
1. ... ♔c3
2. ♖xb6 ♖e7+
3. ♖d6

Variante A: 3. ... ♖a7+ 4. ♔b5 ♖b7+ (4...a2 5. ♖c6+ ♔d2 o d3; 6. ♖d5+ y 7. f8=♖; o 5...♔d4 o b2; 6. f8=♖; 5. ♖b6 ♖xb6+ 6. ♔xb6 a2 7. f8=♔, etc.; o 5...♖f3(a8,c8) 6. ♖c6+ y después de intercambiar damas, el peón blanco avanza y es promovido a alfil o a dama. En este último caso el juego procede 6. ... ♖xc6+ 7. ♔xc6 a2 8. f8=♖ a1=♖ 9. ♖f6+ ♔b4 10. ♖c7+ ♔a4 (10...♔c3 11. ♖e5+) 11. ♖a7+ ♔b4 12. ♖b8+, etc.

Variante B: 3. ... ♖e3+ 4. ♔b5 ♖e2+ (4...a2? 5. ♖a3+ ♔d4? 6. ♖c5+ ♔d3 7. ♖c4+ ♔d2 8. ♖xa2+); 5. ♔b6 ♖b2+ [5...a2 6. ♖a3+ ♔d4 7. f8] 6. ♔a5! a2 7. ♖e5+ ♔c2 8. ♔h7+ ♔b3! 9. ♖d5+ y consigue el mate.

No.50

Deutsche Schachzeitung, 1909



1. ♖f8! ♖g3!

2. ♖e8+! ♔xc5
O 2...♔c7 3. ♔b6+ ♔d6 4. ♖b8+.
3. ♖b5+ ♔d4!
4. ♖b6+ ♔c4
5. ♖b4+ ♔d3
6. ♖b3+

Y gana a la Dama.

1... ♖e5
2. ♖e8+ ♔xc5
3. ♖b5+ ♔ mueve
4. ♖b2+ (b8)

Y gana a la Dama.

1... ♔d7(c7)
2. ♖d6+

Y tiene éxito en el mate.

Comparando esto con los estudios nº47 y 48 aquí encontramos una nueva idea. Allí la Dama aceptó el Alfil sacrificado, aquí el Rey toma el Alfil y la Dama al parar el ataque de las blancas es capturada.

