



KUALIFIKASI PELAKSANA DAN PERALATAN INVENTARISASI LERENG JALAN



Balai Geoteknik Jalan
Puslitbang Jalan dan Jembatan
Kementerian Pekerjaan Umum dan Perumahan Rakyat

Kualifikasi Pelaksana di Lapangan

1. Satu orang Tenaga Ahli Geoteknik

- S1 Teknik Sipil
- Memiliki sertifikasi Ahli Geoteknik Muda HATTI dengan pengalaman 1 tahun
- pengalaman 3 tahun dalam desain jalan

2. Satu orang Sarjana Geologi

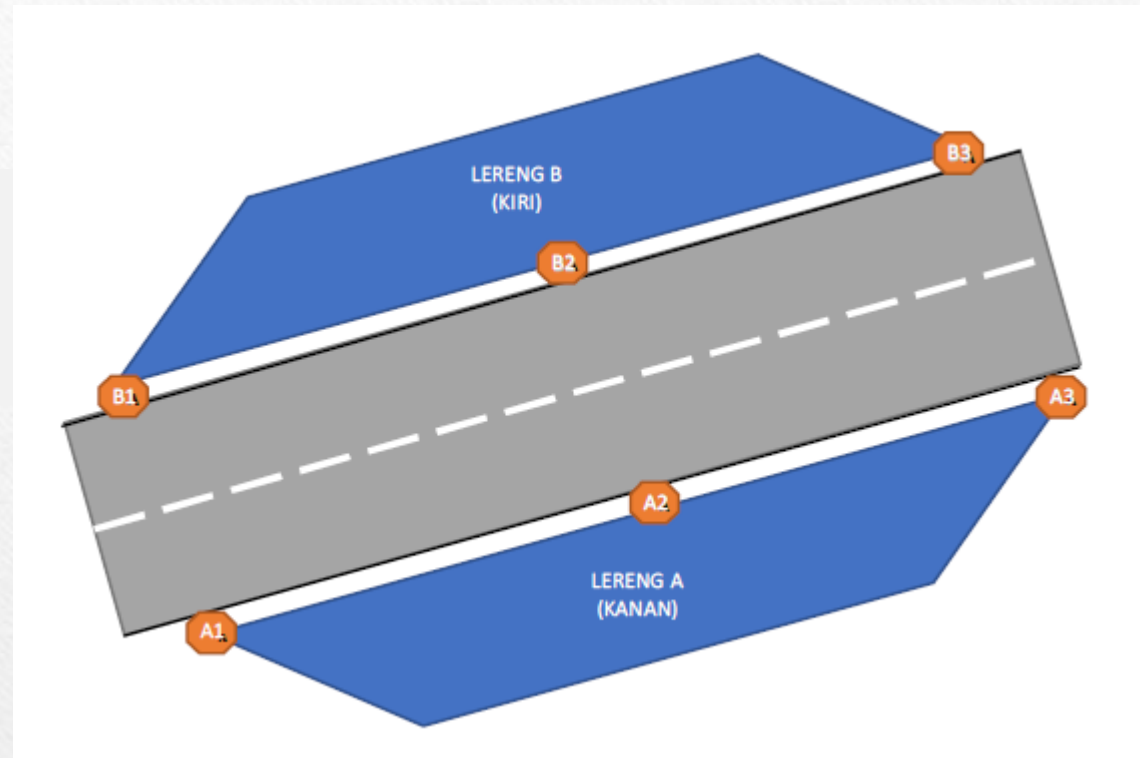
- S1 Geologi
- Anggota IAGI
- pengalaman 1 tahun dalam desain jalan

3. Dua orang Asisten lapangan (SMK Sipil)

Kualifikasi Pelaksana

No	Kriteria	Tingkat Inspektur Lereng Kepala	Tingkat Inspektur Lereng Ahli	Tingkat Inspektur Lereng Lapangan
1	Kompetensi	Memahami SNI 19-17020-1999	Memahami SNI 19-17020-1999	Memahami SNI 19-17020-1999
		Memahami Sistem Manajemen Lereng	Memahami Sistem Manajemen Lereng	Memahami Sistem Manajemen Lereng
		Memahami lereng jalan	Memahami lereng jalan	Memahami lereng jalan
		Memahami keruntuhan lereng jalan	Memahami keruntuhan lereng jalan	Memahami keruntuhan lereng jalan
		Memahami penanganan keruntuhan lereng jalan	Memahami penanganan keruntuhan lereng jalan	Memahami keruntuhan lereng jalan
		Memahami geoteknik dan geologi	Memahami geoteknik dan geologi	Memahami geoteknik
		Memiliki sertifikat ahli geoteknik madya (G1)	Memiliki sertifikat ahli geoteknik muda (G0)	Memiliki sertifikat ahli geoteknik muda (G0) (Teknik Sipil)
		Mampu menilai kinerja beserta bangunan yang ada disekitar lereng jalan		Memiliki kartu keanggotaan IAGI
				Memahami geologi
				Mampu membuat gambar sketsa lereng jalan
2	Keahlian/profesional	Mampu melakukan leadership	Mampu melakukan leadership	
		Mampu membuat keputusan dan menyelesaikan masalah lapangan	Mampu melakukan validasi inventarisasi lereng jalan	Mampu membuat foto lereng jalan
		Mampu mengoperasikan Komputer	Mampu mengoperasikan Komputer	Mampu mengoperasikan Komputer
		Bahasa Inggris (mampu membaca Standar Internasional)	Bahasa Inggris (mampu membaca Standar Internasional)	Bahasa Ingris (memahami membaca Standar Internasional)
		Memahami sistem mutu lereng jalan	Memahami sistem mutu lereng jalan	Memahami dan dapat mengisi formulir inventarisasi baik formulir cetak atau aplikasi.
		Mampu membuat pelaporan inventarisasi		Memahami cara analisis data.
3	Sikap profesional	Tough (mampu bertahan dalam kondisi tekanan)		Imparsial (tidak memihak, jujur, dan adil)
		Imparsial (tidak memihak, jujur, dan adil)		Kooperatif (kerjasama dan saling bantu)
		Cooperatif (kerjasama dan saling bantu)		Integritas (team work dan loyal, profesional)
		Integritas (team work dan loyal, profesional)		Konsisten (tidak mudah dipengaruhi)
		Konsisten (tidak mudah dipengaruhi)		
4	Pendidikan			
4.1	Strata	Minimal Sarjana/S1	Minimal Sarjana/S1	S1Teknik Sipil dan S1 Geologi
4.2	Latar Belakang	Teknik Sipil	Teknik Sipil	Teknik Sipil dan Geologi
4.3	Pengalaman kerja dibidang relevan	Minimal 7 tahun	Minimal 3 tahun	Minimal 1 tahun dalam desain jalan
5	Pelatihan			
5.1	Basic Skill	Teknik Inventarisasi Lereng Jalan	Teknik Inventarisasi Lereng Jalan	Teknik Inventarisasi Lereng Jalan
5.2	Professional Skill	Ahli madya geoteknik (G1)	Ahli muda geoteknik (G0)	Teknik Sipil : ahli Geoteknik Muda Hatti Geologi : Anggota IAGI
		Mempunyai pengetahuan Sistem Manajeen Lereng Jalan	Mempunyai pengetahuan Sistem Manajemen Lereng Jalan	Analisis data
		Mampu menyimpulkan hasil analisis data pemeriksaan inventarisasi	Analisis dan validasi data	
5.3	Attitude	Leadership	Communication skill	Communication skill
		Personal power	Personal power	Personal power
		Communication skill		

GPS Navigasi



Lereng A ada disebelah kanan jalan → titik A1, A2 dan A3

Lereng B ada disebelah kiri jalan → titik B1, B2 dan B3

Kamera Berwarna



Foto diambil dari
arah kilometer/STA
kecil

Foto arah melintang,
memanjang jalan, tampak atas,
detail dengan keterangan

Dokumen
rekaman
gambar keadaan
sekitar lereng.



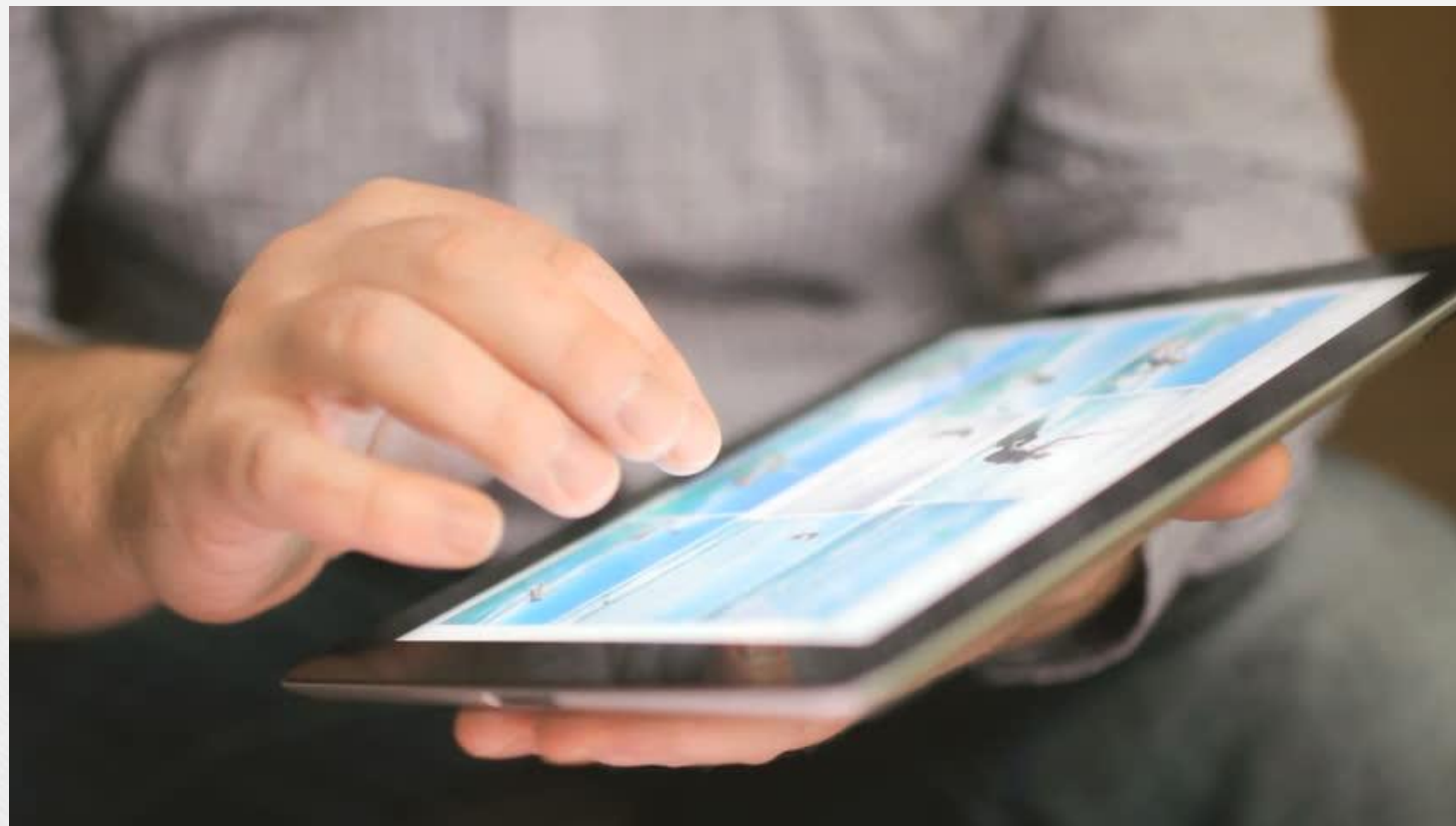
Untuk bangunan pelengkap
lainnya dan bangunan pengaman
diambil fotonya dari arah
samping dan arah depan
bangunan dimaksud.

Pada foto agar diberikan
keterangan mengenai lokasi,
jenis foto yang dimaksud,
tanggal bulan/tahun
pengambilan foto.

Foto Dokumentasi



Smart Phone atau Tablet



Rambu Pengaman Lalu Lintas



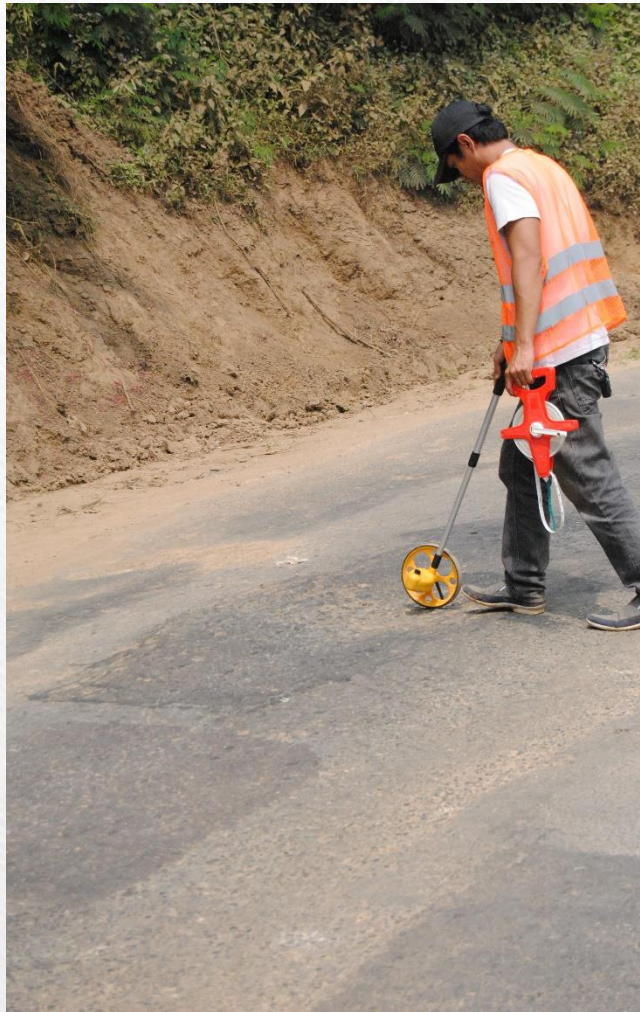
APD



Alat Pengukur Sudut Lereng



Alat Pengukur Jarak



Kompas Geologi



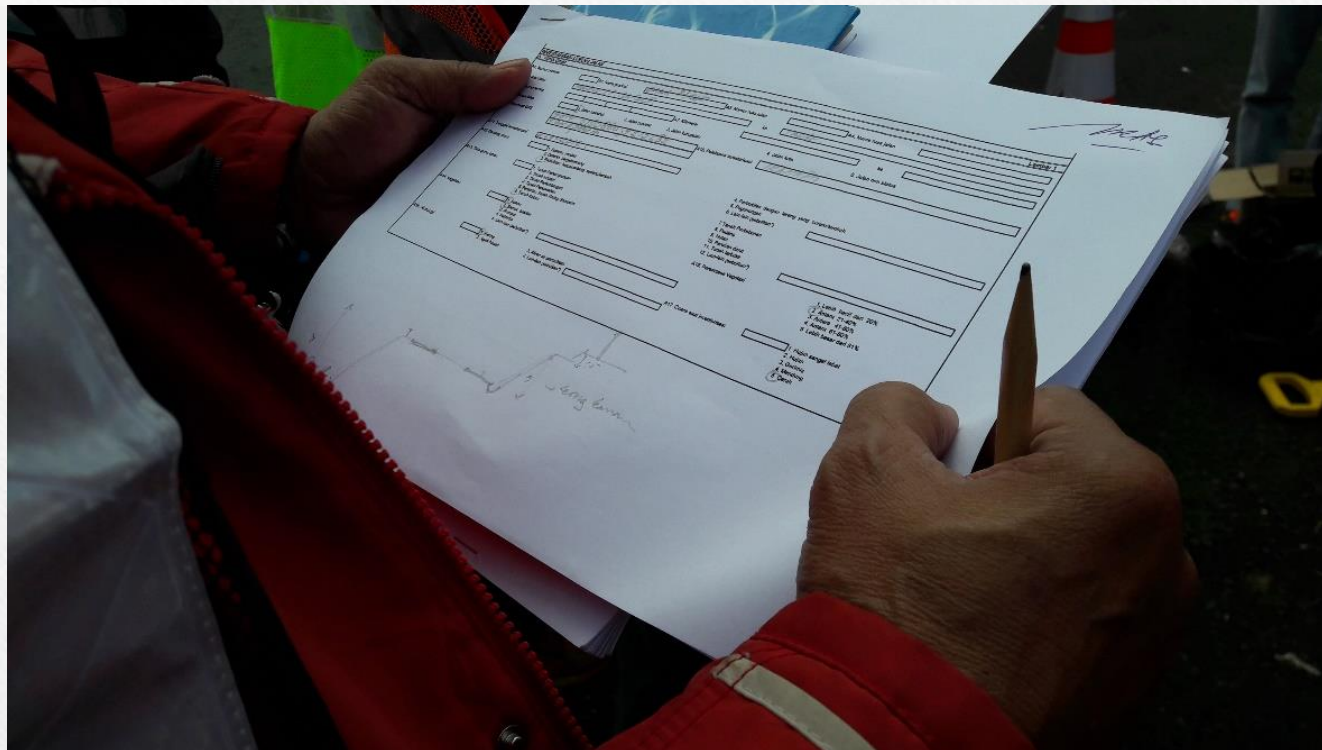
Palu Geologi



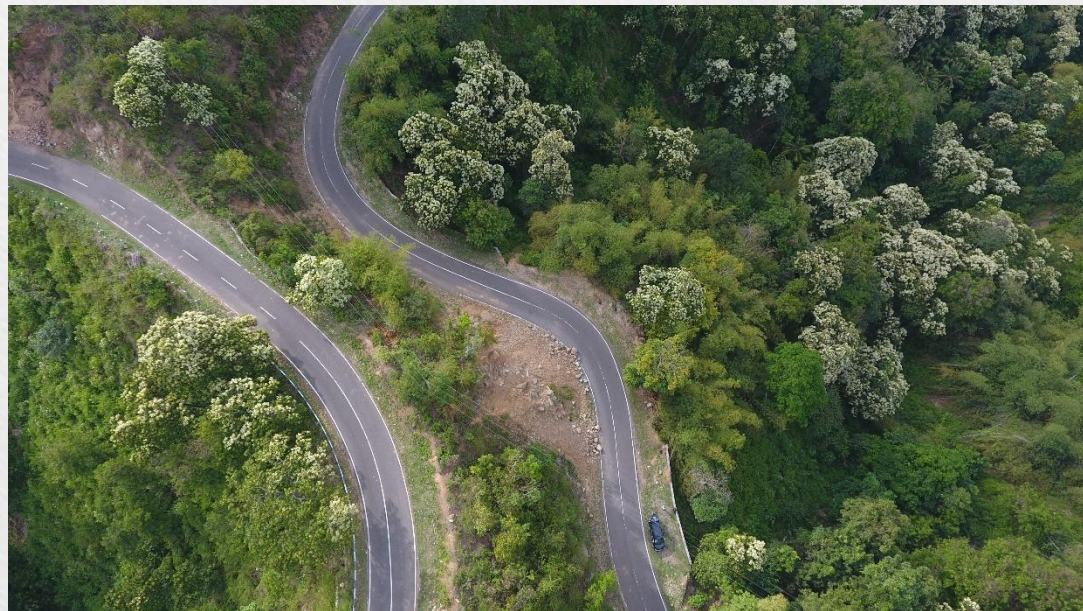
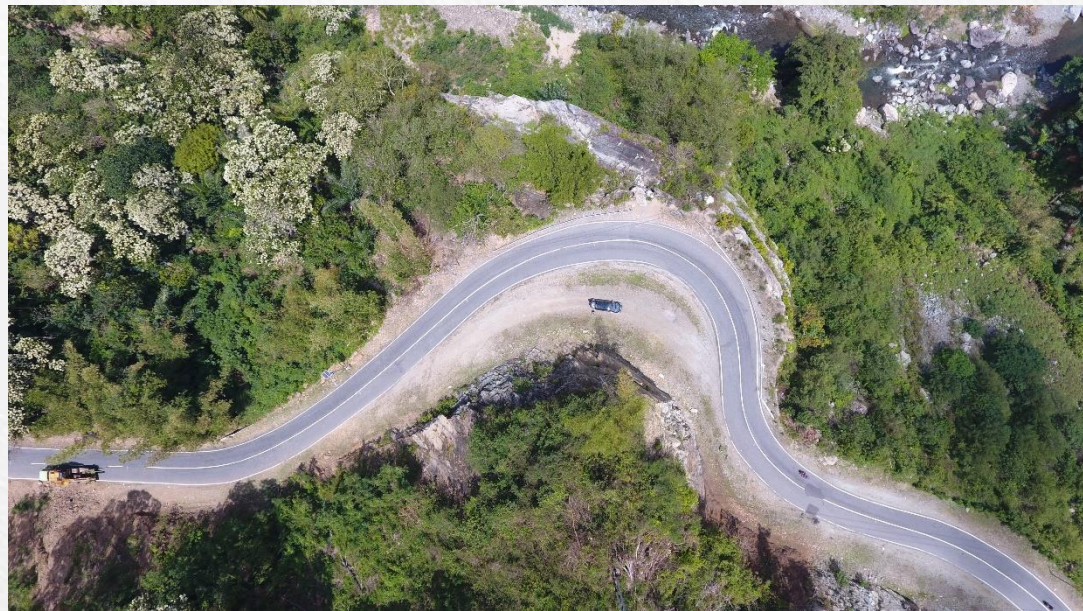
Alat Tulis



Formulir atau Aplikasi



Drone



Untuk memudahkan mendapatkan informasi utilitas, luasan area longsor dan dokumentasi tampak atas dari suatu lereng

TERIMA KASIH



Visit us at lereng.pusjatan.pu.go.id